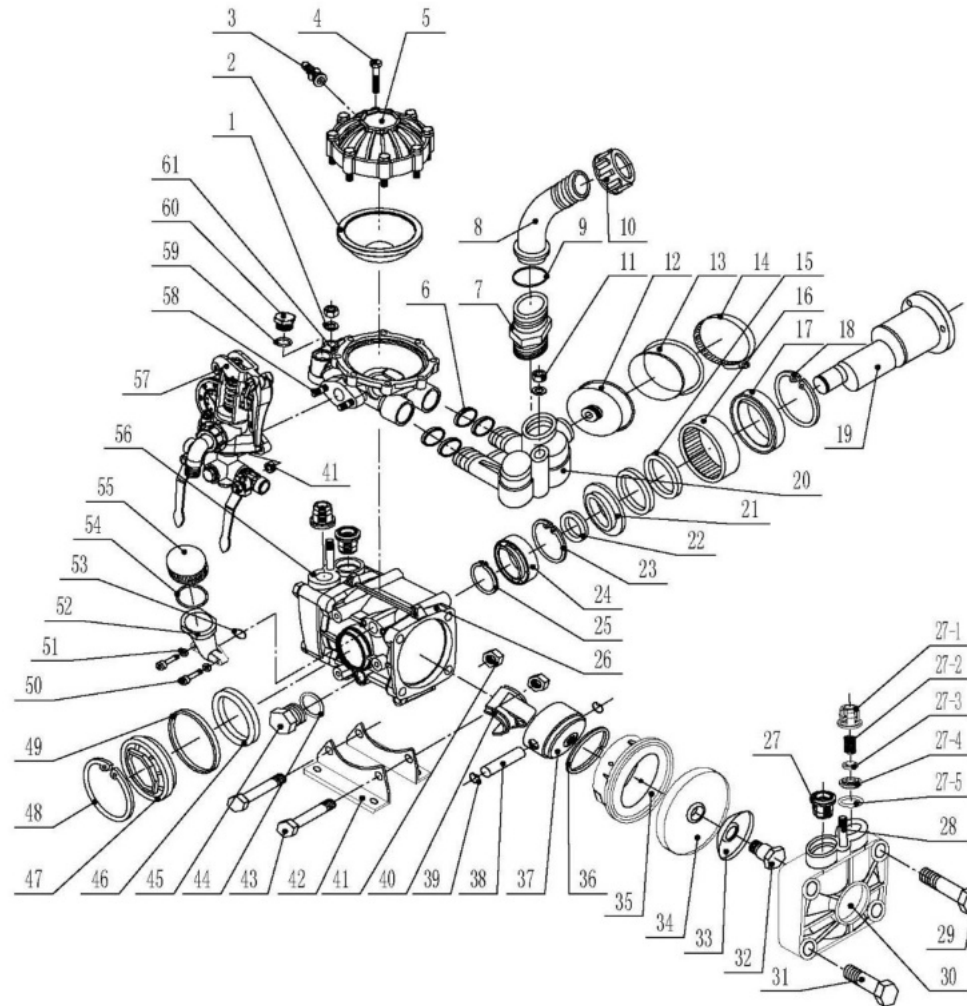


# AP 30 NBR SP



# AP 30 NBR SP

No.	Code	Наименование	Кол-во	No.	Code	Наименование	Кол-во
1	AP30.01-01	Уголок аварийного клапана $\phi$ 19	1	28	AP30.01-28	Шпилька M10x47	2
2	AP30.01-02	Воздушная мембрана	1	29	AP30.01-29	Болт M12x55	4
3	AP30.01-03	Воздушный ниппель	1	30	AP30.01-30	Крышка мембраны левая	1
4	AP30.01-04	Болт M8x40	8	31	AP30.01-31	Болт M12x45	4
5	AP30.01-05	Крышка воздушной камеры AP 30	1	32	AP30.01-32	Болт крепления мембраны	2
6	AP30.01-06	Уплотнительное кольцо 19x2.65	4	33	AP30.01-33	Тарелка фиксации мембраны	2
7	AP30.01-07	Переходник	1	34	AP30.01-34	Рабочая мембрана	2
8	AP30.01-08	Входной угловой патрубок $\phi$ 25	1	35	AP30.01-35	Направляющая поршня	2
9	AP30.01-09	Уплотнительное кольцо 23.5x2.65	2	36	AP30.01-36	Кольцо поршня	2
10	AP30.01-10	Гайка входного патрубка G1	1	37	AP30.01-37	Поршень	2
11	AP30.01-11	Гайка M10	2	38	AP30.01-38	Палец поршня 14*28	2
12	AP30.01-12	Корпус мембраны всасывания	1	39	AP30.01-39	Стопорное кольцо 14	4
13	AP30.01-13	Мембрана всасывания	1	40	AP30.01-40	Шатун	2
14	AP30.01-14	Хомут 44-64	1	41	AP30.01-41	Гайка M8	4
15	AP30.01-15	Кольцо шатуна	2	42	AP30.01-42	Опора насоса	2
16	AP30.01-16	Роликовый подшипник	1	43	AP30.01-43	Болт M8x75	2
17	AP30.01-17	Масляное уплотнение FB50x65x8	1	44	AP30.01-44	Уплотнительное кольцо 18x1.9	1
18	AP30.01-18	Стопорное кольцо	1	45	AP30.01-45	Масляная пробка G3/8	1
19	AP30.01-19	Коленвал	1	46	AP30.01-46	Проставка 47x2.5	1
20	AP30.01-20	Заборный коллектор	1	47	AP30.01-47	Крышка подшипника	1
21	AP30.01-21	Проставка	1	48	AP30.01-48	Стопорное кольцо 47	1
22	AP30.01-22	Проставка 28x4	1	49	AP30.01-49	Уплотнительное кольцо 42.5x2.65	1
23	AP30.01-23	Стопорное кольцо 52	1	50	AP30.01-50	Болт M6x30	2
24	AP30.01-24	Подшипник 6304	1	51	AP30.01-51	Шайба $\phi$ 6	2
25	AP30.01-25	Стопорное кольцо	1	52	AP30.01-52	Масляный бачек	1
26	AP30.01-26	Корпус насоса	1	53	AP30.01-53	Уплотнительное кольцо 22x2	1
27	AP30.01-27	Клапан в сборе	4	54	AP30.01-54	Уплотнительное кольцо 26.5x2.65	1



# AP 30 NBR SP

No.	Code	Наименование	Кол-во
55	AP30.01-55	Крышка масляного бачка	1
56	AP30.01-56	Крышка мембраны правая	2
57	AP30.01-57	Регулятор давления GI 40	1
58	AP30.01-58	Шпилька M8x20	2
59	AP30.01-59	Уплотнительное кольцо 17x2.65	2
60	AP30.01-60	Корпус воздушной мембраны	1
61	AP30.01-61	Аварийный клапан	1
62	AP30.01-62	Гайка аварийного клапана G3/4	1
63	AP30.01-63	шайба $\varnothing 10$	2
27-1	AP30.01-64	Корпус клапана	4
27-2	AP30.01-65	Пружина клапана	4
27-3	AP30.01-66	Тарелка клапана	4
27-4	AP30.01-67	Седло клапана	4
27-5	AP30.01-68	Уплотнительное кольцо клапана 25x3.55	4